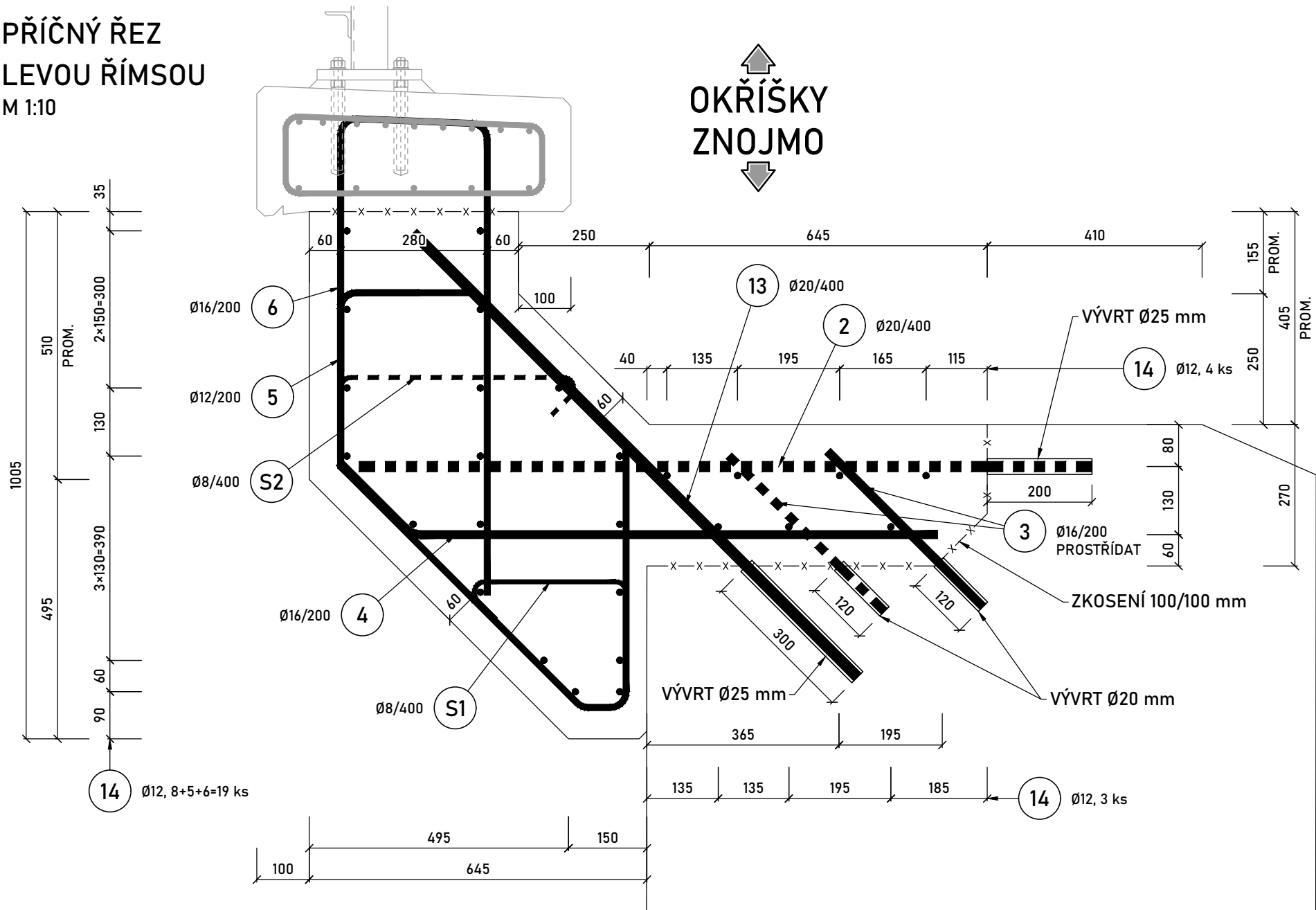


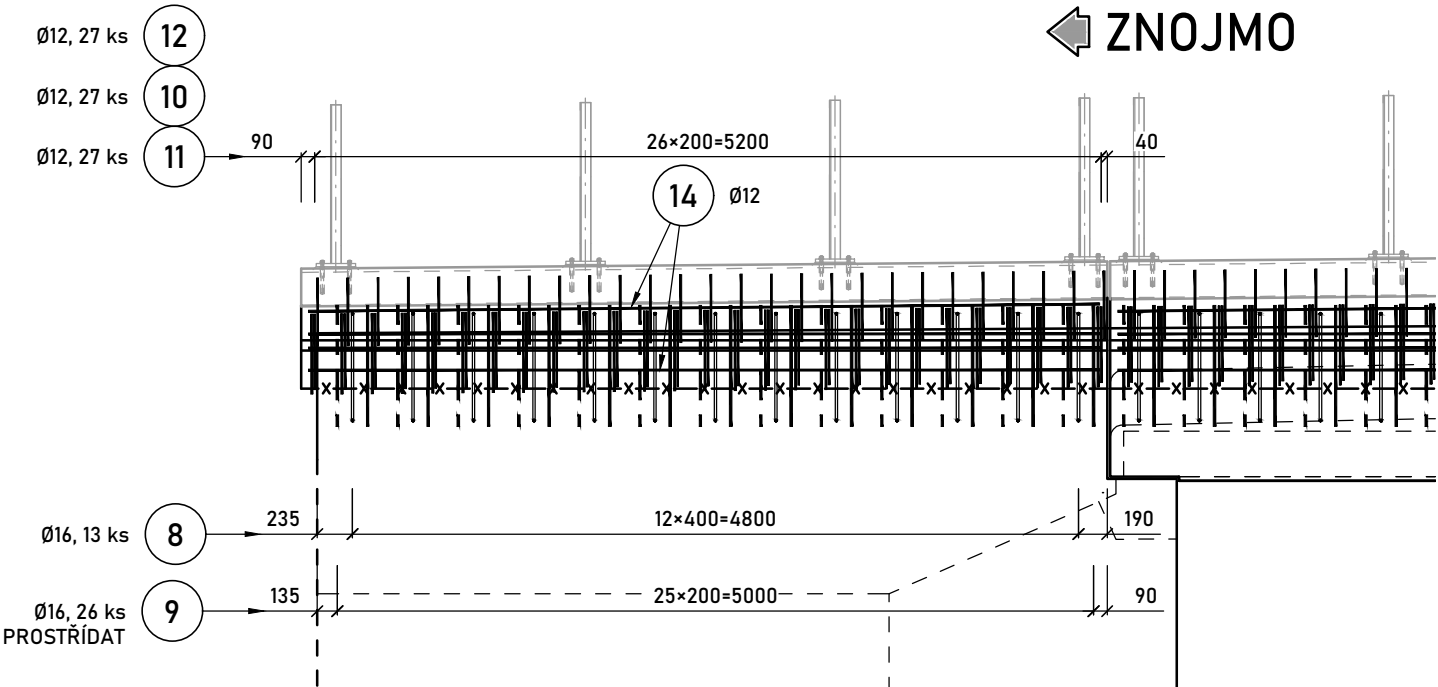
Oprava mostních objektů na trati Retz (ÖBB) (část) - Kolín (mimo)
SO 02 Oprava mostu v km 109,184 na trati Retz - Kolín

TVAR A VÝZTUŽ NOVÝCH ČÁSTÍ SPODNÍ STAVBY

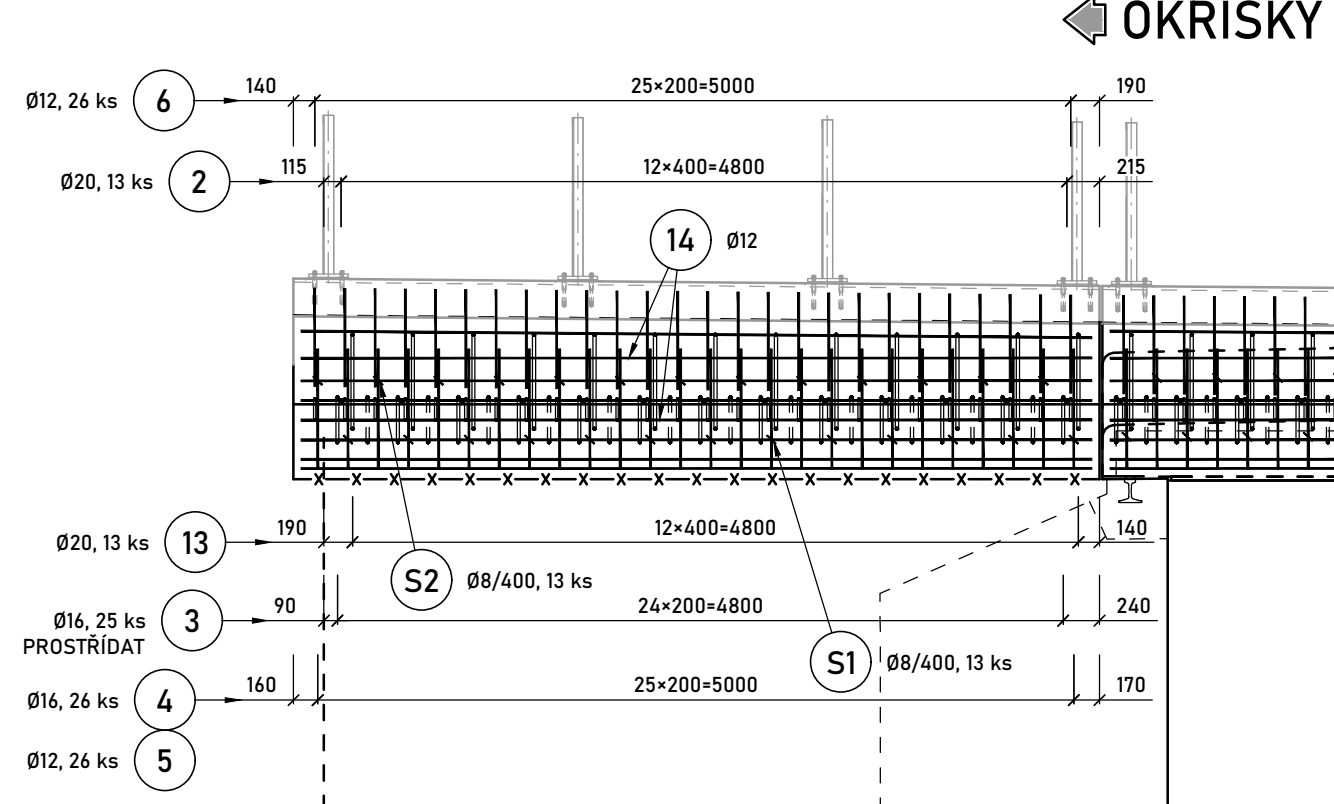
PŘÍČNÝ ŘEZ
LEVOU ŘÍMSOU
M 1:10



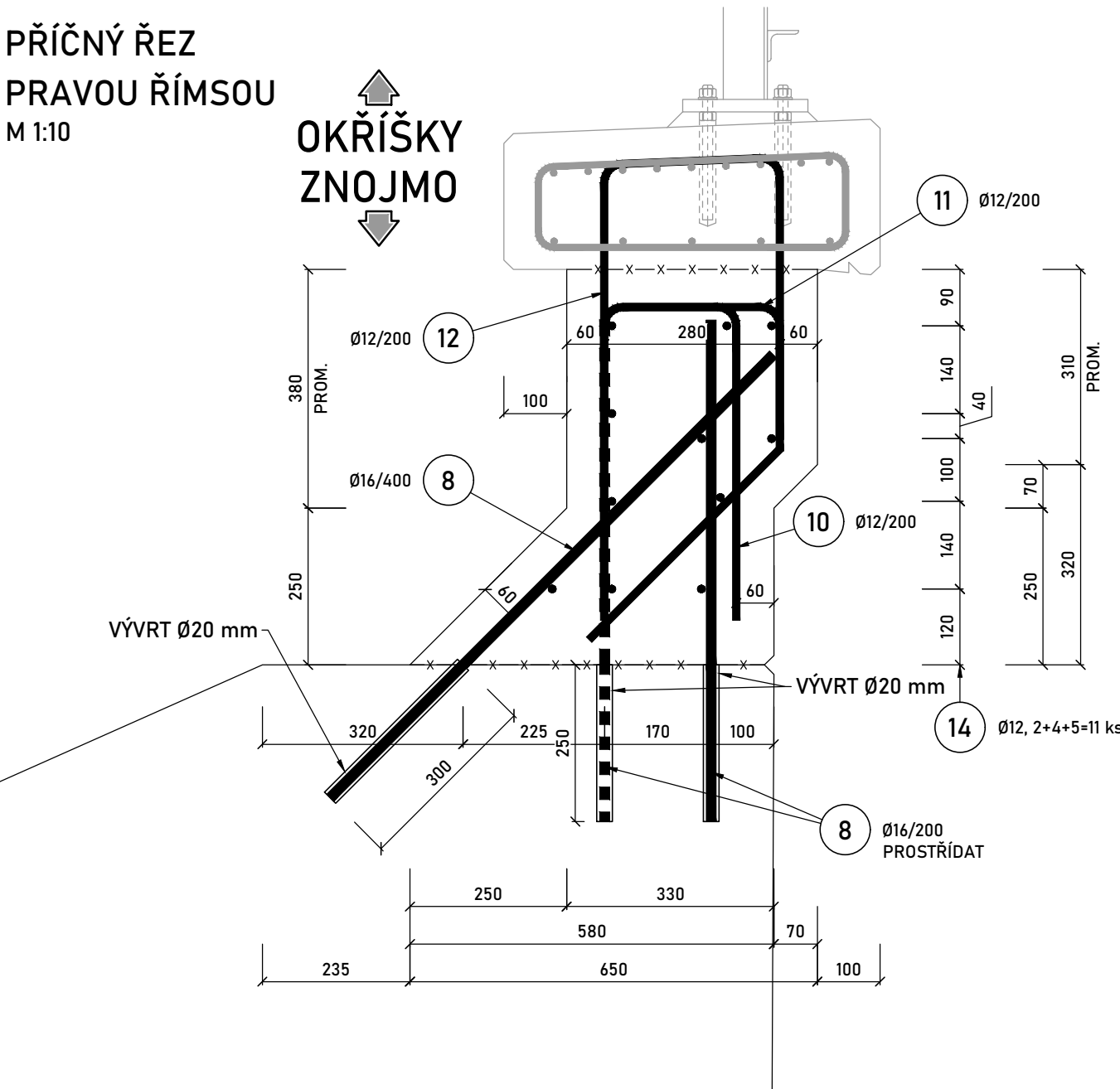
POHLED ZPRAVA
M 1:50



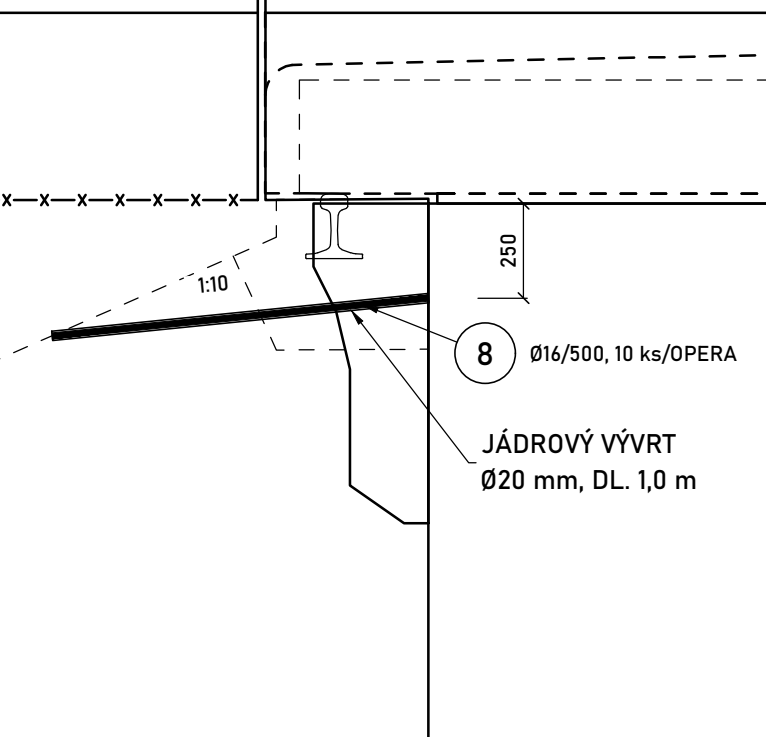
POHLED ZLEVA
M 1:50



PŘÍČNÝ ŘEZ
PRAVOU ŘÍMSOU
M 1:10



DETAIL PODCHYCENÍ
ÚLOŽNÝCH KOLEJNIC
M 1:20



POZNÁMKY

- TVAR MOSTU VYCHÁZÍ ZE ZAMĚŘENÍ (TVAR SKRYTÝCH KONSTRUKCÍ JE PŘEVZAT Z ARCHIVNÍ DOKUMENTACE PŘÍPADNĚ ODHADNUT) - PŘI STAVBĚ JE NUTNÉ TVAR ODKRYTÝCH ČÁSTÍ OVĚŘIT A V PŘÍPADĚ NUTNOSTI VÝZTUŽ UPRAVIT DLE SKUTEČNÉHO STAVU;
- STÁVAJÍCÍ VÝZTUŽ BUDE ZACHOVÁNA, UPRAVENA A PROVÁZÁNA S NOVOU;
- TRMÍNKY BUDOU DODÁNY UZAVŘENÉ;
- VÝZTUŽ JE STANOVENA PRO OBĚ STRANY;
- VÝTAH POLOŽEK A VÝKAZ VÝZTUŽE VIZ VÝKRES Č. 10 "TVAR A VÝZTUŽ NOVÝCH ČÁSTÍ NOSNÉ KONSTRUKCE".

Objednatel / Investor:



Správa železnic, státní organizace
Dlážděná 1003/7, 110 00 Praha 1-Nové Město
Organizační složka: Oblastní ředitelství Brno
Kounicova 688/26, 611 43 Brno

Stavba:

Oprava mostních objektů na trati Retz (ÖBB) (část) -
Kolín (mimo)

TÚ 1201 Retz (ÖBB) (část) - Kolín (mimo)
DÚ 06 Znojmo - Olbramkostel

Souřadnicový systém: S-JTSK
Výškový systém: Bpv

Zodp. projektant stavby:	Ing. Juraj Figuli		<div>Zhotovitel PD:</div> <div><div>F-PROJEKT DOPRAVNÍ STAVBY</div></div> <div>F-PROJEKT-DOPRAVNÍ STAVBY s.r.o. Janáčkova 4642/5d 79601 Prostějov</div>
Zodp. projektant objektu:	Ing. Juraj Figuli		
Vypracoval:	Ing. Juraj Figuli		
Kontroloval:	Ing. Martin Major		
Kraj: Jihomoravský	K.ú.: Citonice		
Objednatel: Správa železnic, s. o., OŘ Brno, Kounicova 26, 611 43 Brno			
Objekt:			
SO 02 Oprava mostu v km 109,184 na trati Retz - Kolín			
Podobjekt: 02.2 Železniční most			
Název přílohy:			
TVAR A VÝZTUŽ NOVÝCH ČÁSTÍ SPODNÍ STAVBY			

Datum:	září 2022
Stupeň:	DSP
Číslo zakázky:	09-9162
Měřítko:	1:50, 1:10
Část PD:	Číslo přílohy:
D.2.1	09